

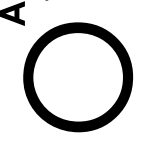
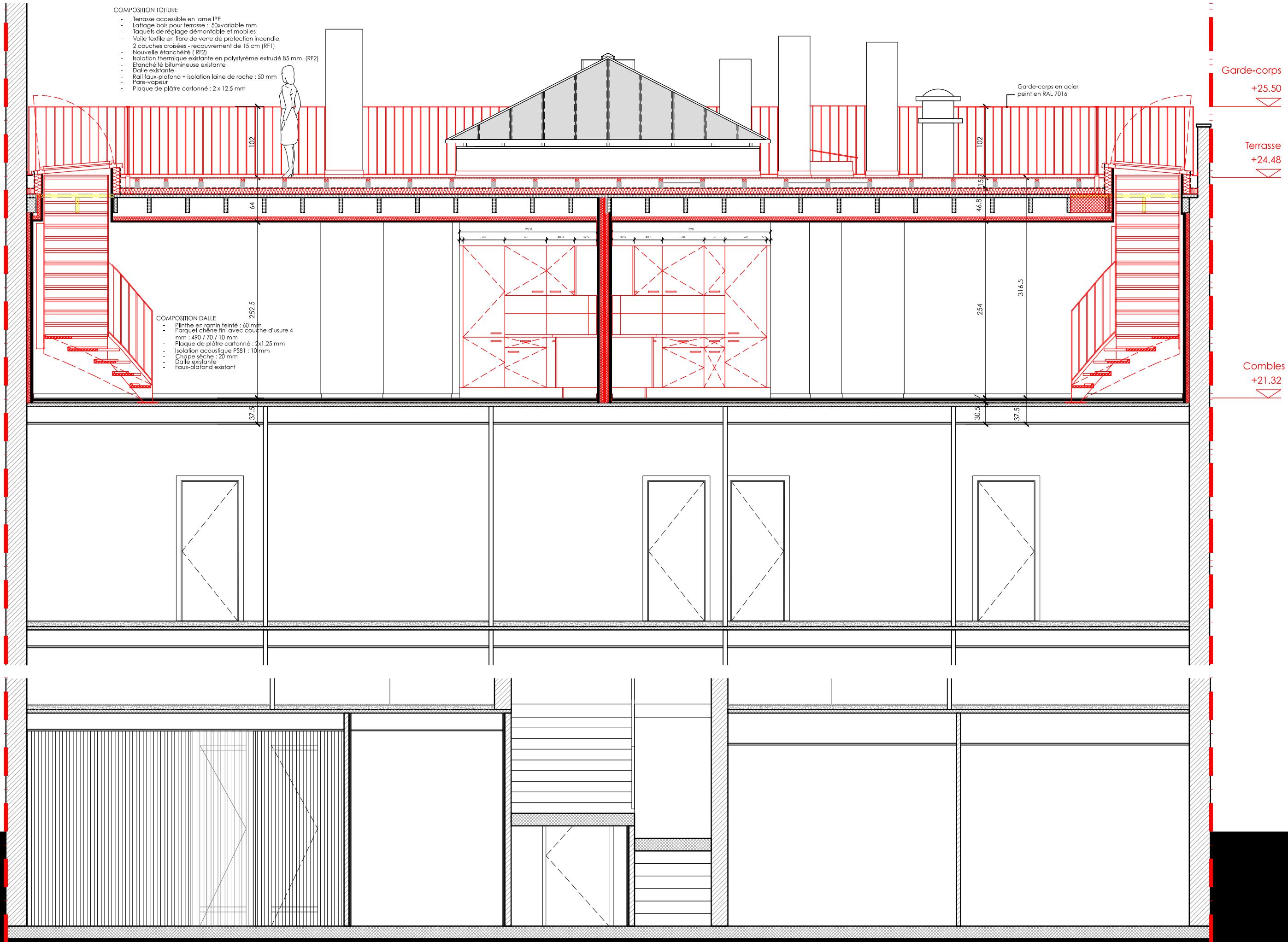
Coupe F-F

COMPOSITION TOITURE

- Terrasse accessible en lame IPE
- Lattage bois pour terrasse : 50xvariable mm
- Taquets de réglage démontable et mobiles
- Voile textile en fibre de verre de protection incendie, 2 couches croisées - recouvrement de 15 cm (RF1)
- Nouvelle étanchéité (RF2)
- Isolation thermique existante en polystyrène extrudé 85 mm. (RF2)
- Flanchéité bitumineuse existante
- Dalle existante
- Rail faux-plafond + isolation laine de roche : 50 mm
- Pare-vapeur
- Plaque de plâtre cartoné : 2 x 12.5 mm

COMPOSITION DALLE

- Plinthe en ramin teinté : 60 mm
- Parquet chêne fini avec couche d'usure 4 mm : 490 / 70 / 10 mm
- Plaque de plâtre cartoné : 2x12.5 mm
- Isolation acoustique PS81 : 10 mm
- Chape sèche : 20 mm
- Dalle existante
- Faux-plafond existant



omarini micello architectes sa
11 ch. du fbg de cruvelles
1227 carouge / genève
+41 22 823 15 70
info@omarini.ch
www.omarini.ch

A	30.11.16	AD	Mises à jours plan de PE
B	09.03.17	AD	Maj plan PE avec sortie toiture
C	06.11.17	SM	Maj escalier accès toiture
D			
E			

Exécution	éch: 1/50		Dess: AD
	Coupe	4.51.08	
Coupe FF			

Benjamin-Franklin
Aménagement de combles
3, Rue Benjamin-Franklin - 1201 Ge